

# HLEDÁ SE: KŘÍDLATKA

## Dobrý den,

Připravujeme u nás v MAS Labské skály, z.s. projekt na likvidaci, nebo omezení invazních druhů, konkrétně celého rodu **křídlatek**, co u nás roste. Jedná se o obzvláště invazní a vytrvalé druhy, které v přírodě páchají mnoho škody. Mnozí z vás ji znají z boje o Vaše zahrádky, tak víte jak je obtížné s ní soupeřit. **Proto nabízíme v tomto boji pomoc.** Avšak pokud má tento boj mít smysl, musí se s ní bojovat v celém území, nejen na několika vybraných lokalitách, nebo zahrádkách. Musí se proti ní realizovat koordinovaný zásah v celém území, **spolupráce je klíčová.**



Nyní jsme ve fázi přípravy projektu a mapování zasažených lokalit. Ve spolupráci se studenty z PŘF UJEP jsme území prošli a nálezy zaznačili, ale jsme si vědomi, že jsme se nedostali všude. Aktuální podrobnou mapu s lokalitami je možné navštívit na webových stránkách (viz dole).

Projekt bychom chtěli realizovat v povodí řeky Ploučnice, tedy jedná se hlavně o lokality v katastru obcí **Dobrná, Benešov nad Ploučnicí, Dolní Habartice, Františkov nad Ploučnicí, Heřmanov, Horní Habartice, Malá Veleň, Markvartice, Merboltice, Starý Šachov, Valkeřice a Verneřice**, ale mapování lokalit mimo tyto obce se také nebráníme.



## Popis:

- vytrvalé byliny, vysoké až 4 m
- lodyhy jsou přímé duté a křehké, připomínají bambus
- zelené téměř srdčité listy (na délku 10-25 cm)
- některé druhy mají načervenalý řapík i lodyhy
- šíří se jak pomocí oddenků, tak semeny
- v zimě rostlina usychá, zůstávají jen suché stvoly

## Křídlatky u nás:

- křídlatka japonská
- křídlatka sachalinská
- křídlatka česká

## Proč je nebezpečná?

- vytlačuje a hubí původní druhy
- šíří se nekontrolovaně a velmi rychle
- narušuje funkce a hodnotu krajiny
- její výskyt doprovází vyšší eroze půdy
- narušuje zpevněné plochy

**Znáte takové lokality? Chcete se dozvědět více?** Napište nám na mail, nebo navštivte webové stránky. Na zaznamenání lokality stačí pouze mapa, avšak případný odhad plochy, případně fotografie vítáme. 😊 Podporujeme mapování přes aplikaci **ODK Collect**, ve spolupráci s "Projektem detekce a monitoringu invazních plodin pomocí metod DPZ", doporučujeme navštívit stránky projektu s návodem: [www.invaznidruhy.cz](http://www.invaznidruhy.cz)

## Webové stránky:

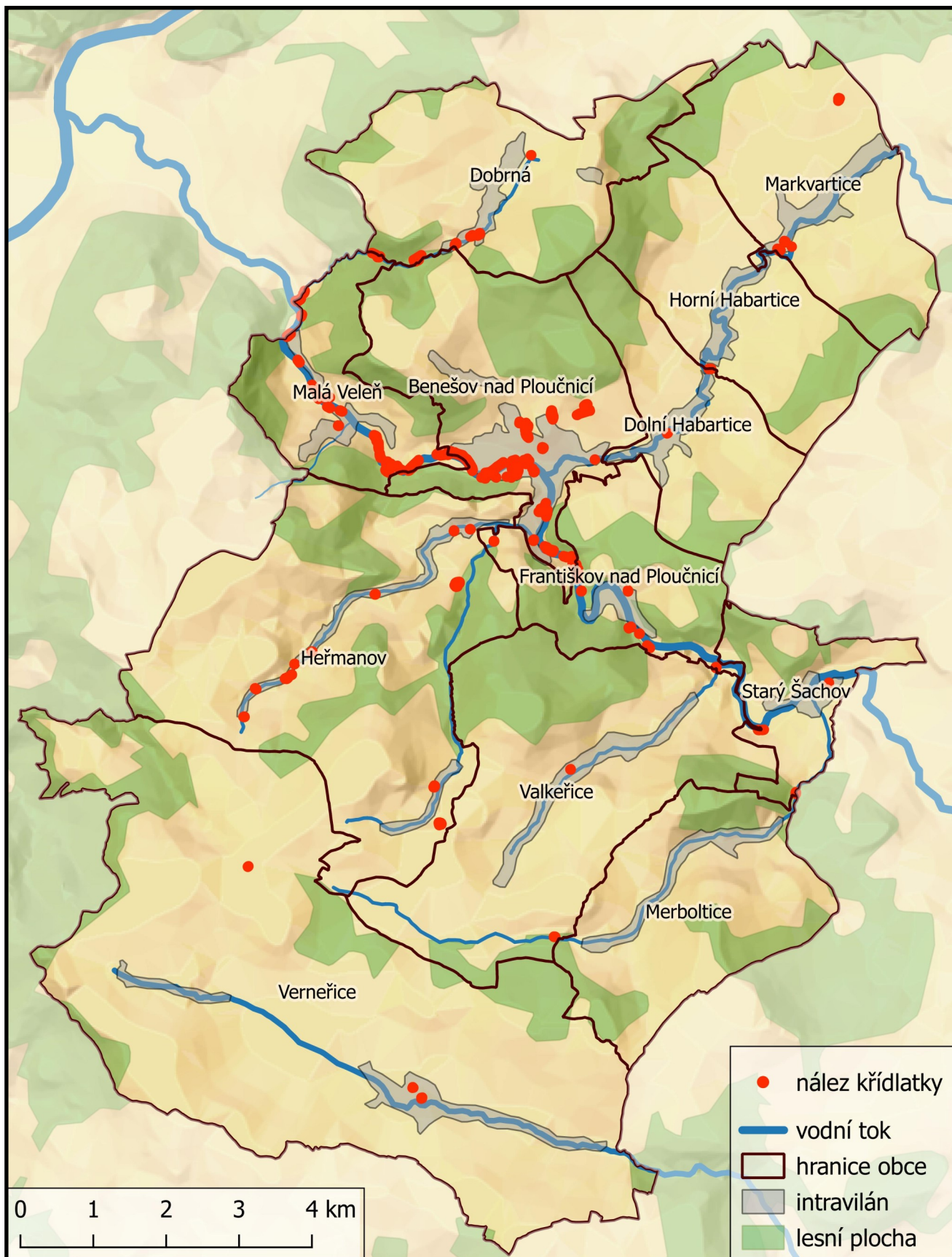
>>>[www.kridlatka-masls.wz.cz](http://www.kridlatka-masls.wz.cz)<<<



## Kontakt:

>>>[zikmund.masls@seznam.cz](mailto:zikmund.masls@seznam.cz)<<<

## Orientační mapa s lokalitami zasaženými křídlatkou



Webové stránky:

>>>[www.kridlatka-masls.wz.cz](http://www.kridlatka-masls.wz.cz)<<<



Kontakt:

>>>[zikmund.masls@seznam.cz](mailto:zikmund.masls@seznam.cz)<<<